

Проект дома 11х11м с мансардой

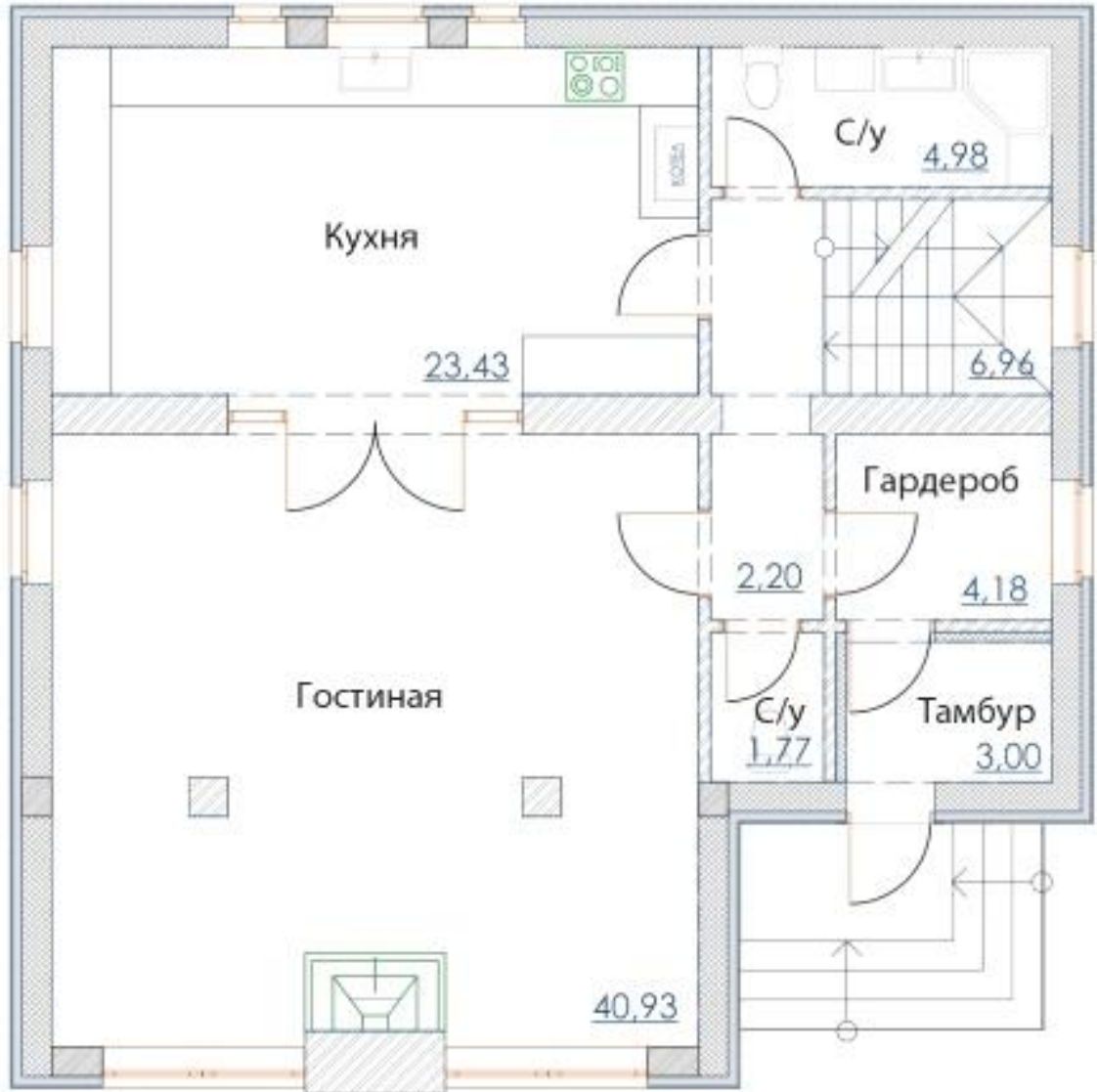




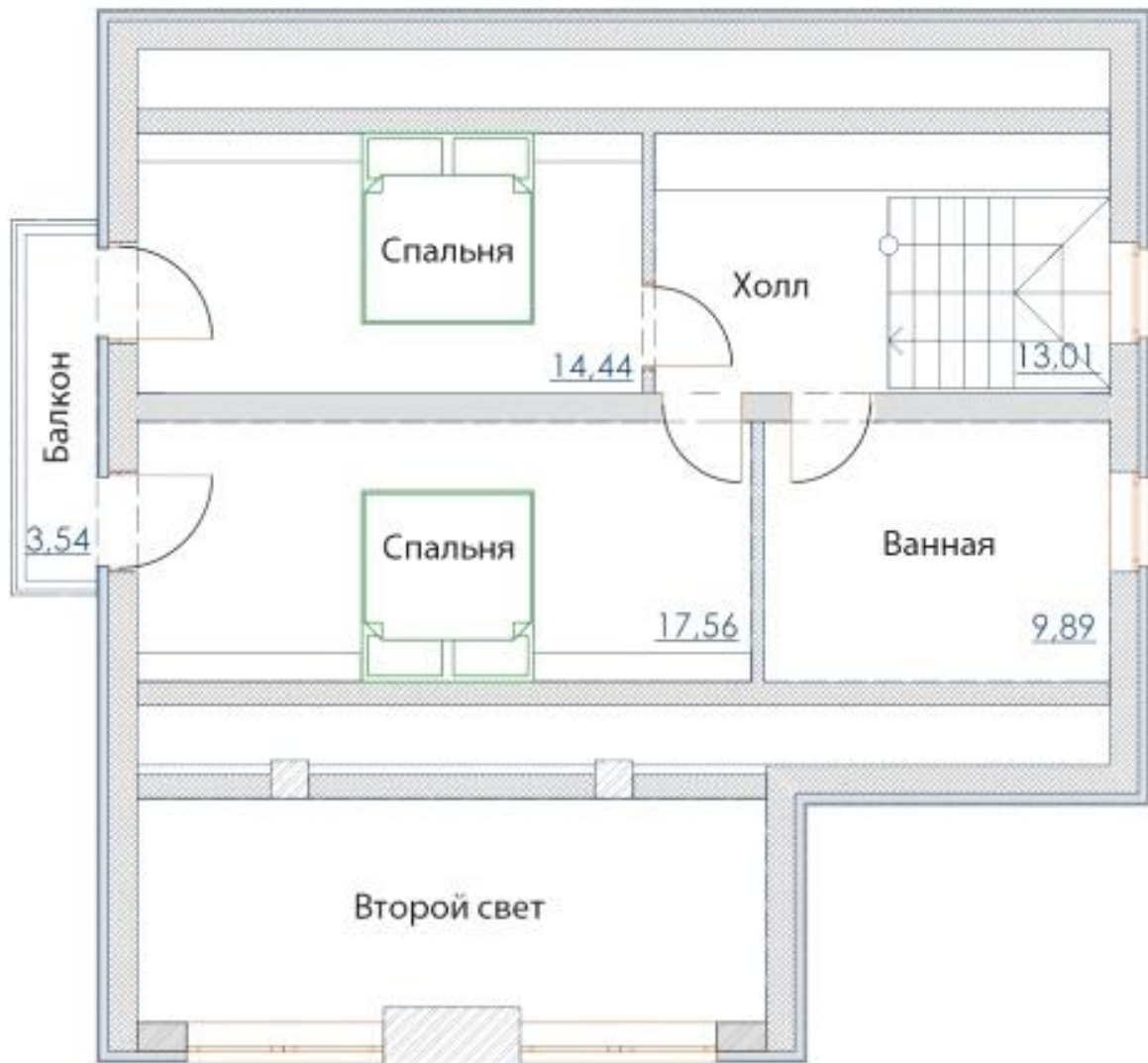


Проект приземистого дома на одну семью из 4 человек. Дом имеет неповторимый вид на главный фасад: большие двусветные окна гостиной дают понять, что перед нами особенный дом. Несмотря на небольшие размеры, дом создаёт впечатление дорогой загородной резиденции. Кроме того, это дом повышенной комфортности - есть дополнительный сан.узел на первом этаже, всего их три на первом и втором. Пусть большое остекление не вводит вас в заблуждение: дом также подходит для северных регионов страны в силу того, что отлично защищён от холодных зим. Тут есть и холодный тамбур, и тёплый тамбур-гардероб, все помещения разумно изолированы. Для дома такой площади коттедж имеет роскошную гостиную со вторым светом и большим камином, которая непременно станет излюбленным местом для досуга всей семьи!

ПЕРВЫЙ ЭТАЖ



МАНСАРДНЫЙ ЭТАЖ



Общая площадь: 143.41 м²

Габариты (ШхГ): 10.0х9.24 м

Высота дома: 8.4 м

Под чистовую отделку :

3 298 430,00 Р

Под ключ:

4 732 530,00 Р

Фундамент: **ленточный**

Наружные стены: **блок + утеплитель+клинкерная плитка**

Перекрытия: **сборные железобетонные**

Кровля: **профлист, металлочерепица или мягкая черепица**

ДАННЫЙ ДОМ ПО КАРКАСНОЙ ТЕХНОЛОГИИ

Под чистовую отделку :

2 007 740,00 Р

Под ключ:

3 441 840,00 Р

Фундамент: **буро-набивной с ростверком**

Наружные стены: **по каркасной технологии**

Перекрытия: **деревянные**

Кровля: **профлист, металлочерепица или мягкая черепица**